

## ひなまつりパーティーをします☆

一日遅れになってしまいますが、街の家族で3月4日(金)にひなまつりパーティーを行います。メニューはおひなまつりにちなんだ、ちらしずしやケーキなどをつくる予定です♪女の子のお祭りですが、男の子もそのママ&パパ、おじいちゃんおばあちゃんもぜひ！みんなでおいしいお料理を作って食べて、子供たちのすこやかな成長をお祝いしましょう♪



以前の様子

## 古着で簡単！手作り布ナプキンを始めよう♪

☆9日(水) 10:30~2Fで 主催：星野  
布ナプキンにすることで生理痛が軽くなったり、かぶれにくくなったただけじゃなくて…主催者の体験談や、気構えないで始められるお話と、布ナプキンの種類・メリット&デメリット・お手入れ法のなどの紹介。その後、お話ししながらみんなで実際に作ってみましょう♪裁縫が苦手な人でも大丈夫！手縫いで簡単に作れます。

### <<持ち物>>

いらなくなった洋服・こどもの肌着・タオルなど20cm×20cmの布を2・3枚。(肌あたりがよくて乾きやすい綿や麻がおすすめ) 400円でキットの購入可能。(要予約)

### <<参加費>>

800円。要予約。裁縫道具・型紙・スナップボタンなどご用意します。すぐに始められるように洗剤プレゼント付き♪  
針を使用しますので、動き回れるお子様は1Fで見守りお預けを予定しています。お気軽にご相談ください。



## 街の家族

〒227-0036

横浜市青葉区奈良町1566の332

080-1259-5751 (岩間)

090-6539-9467 (押久保)

045-962-5283 (金丸)

E-mail: machikazoku@yahoo.co.jp

HP: <http://www.machinokazoku.info>

Facebook:

<http://www.facebook.com/machinokazoku>

開催曜日：毎火、木、金曜日と水曜日(不定期)

利用時間：10:00~15:00(時間内出入り自由)

利用料：一家族¥130/回 もしくは¥1,300/月

冬季暖房費としての¥30/回 ¥300/月含む



### Access



青葉台駅・こどもの国駅・市が尾駅  
鶴川駅から、東急バス・横浜市バス  
小田急バス「センター前」下車徒歩5分

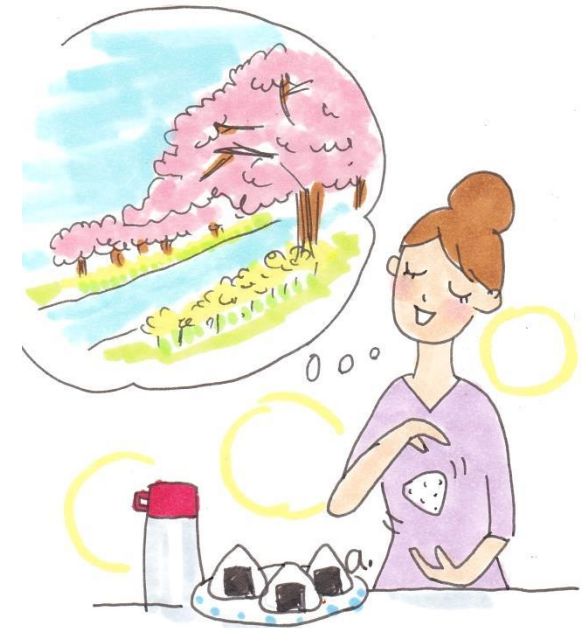
## 地域のコミュニティーハウス

まち

かぞく

# 街の家族

2016年3月 広報紙



街の家族は、空家になっていた一軒家を利用したコミュニティーハウスです。赤ちゃんからお年寄りまで老若男女が集まって、大家族のような雰囲気の中、料理・ハンドメイド・陶芸教室・パソコン教室・ヨガ・英会話など色々なイベント、また普段からランチを一緒に作って食べたり、子供の見守り合いなどを通して、たいせつな地域のつながりを深めています。

街の家族

検索



☆3/11(木) ※定員6名

私のリフレクソロジーは身体に負担の少ないオイルを使って足裏の反射区を刺激したりふくらはぎ～膝裏までを緩めて老廃物の流れを良くするものです。マルシェでたくさんの方（ほぼママさんでした！）に施術させていただき感じたのは、やはり足は疲れている！頑張っている！という単純な発見でした。毎日必ず使う足の裏、ふくらはぎ。あたためてゆるめるだけでふっと力が抜けて身体が楽になります。今回はマルシェ価格では無いのですが時間も少し長めにゆったりしっかりやらさせていただきます。物々交換割引あり！ぜひ手作りお菓子やお古の子ども服などお持ちください☆物、技術だけではなく心の通い合う時間を創っていきたくと思います。詳しくは街の家族までお問い合わせください。



メダカの学校の味噌作り



毎年1月下旬に街の家族では、大豆、麴、お塩すべてがこだわりの材料で1年分の自家用の味噌を仕込みます。毎年この日にはマイ味噌作りを一緒に楽しみます。メダカの学校の味噌は微生物の棲む土作りからはじめ、自然農法で米や野菜、豆を作っています。これらの素材を使う手作り味噌は、滋養にあふれ、私達を健康な体に導き、大切な日本の文化を次世代に繋いでいくことにもなります。街の家族では、普段のランチなどにもこの味噌が使われます。是非味わってみてください♪

3 2016 March

■皆様からの持ち込み企画も増えてきました  
 ■予定は変更になる場合もあります Mail: machikazoku@yahoo.co.jp HP: http://www.machinokazoku.info

日	月	火	水	木	金	土
2/28	2/29	1	2	3	4	5
■火・水(不定期)・木・金曜日(黄色表示の日)は10時～15時まで開催しています(土・日は休み) ■その他の曜日も利用可 但し予め相談ください ■会費(一家族):1回/100円、1ヶ月/1000円(いずれかの方法でお願いします) ■その他、材料費(実費)が必要な場合もあります(ホームページ・ポスター等でお知らせいたします) ■連絡先 代表:岩間080-1259-5751 地域窓口:押久保090-6539-9467、金丸080-5467-3742		パソコン相談室	パソコン相談室	全体連絡会11:00～ カレーの日 (参加費:300円)	親子のおしゃべり広場 ★ママズキッチン ひな祭りクッキング (参加費:500円)	
6	7	8	9	10	11	12
		ストレッチ体操 13:30～14:30(参加費:500円) つむぎ工房ニット部 (参加費:100円) パソコン相談室	★布ナプキン作り 10:30～ (参加費:800円)	光輝リラクスタイム 11:00～13:30 ソーイングの日 (参加費:300円) パソコン相談室	親子のおしゃべり広場 ★「リフレのmikiちゃん」 (参加費:30分1500円) (定員:午前3人・午後3人)	街の家族コミュニティカフェ 11:00～14:00
13	14	15	16	17	18	19
■「街の家族」の開催日(黄色の表示の日)はランチを作っています(300円) ■★印の参加は事前申し込みです。ホームページ(申込フォーム)、又は直接お申し込み下さい		パソコン相談室		★体験カラーセラピー10:30～ (参加費:300円 30分) パソコン相談室	親子のおしゃべり広場 ★Tomさんの英会話のお部屋 初級:(参加費:1000円) ★備蓄食材のランチ	
20	21	22	23	24	25	26
		ロコ脳体操 (寝たきり予防・認知症予防・機能改善) シニアの方の参加歓迎! パソコン相談室		ロコ脳体操 13:30～(参加費:無料) パソコン相談室	親子のおしゃべり広場 ★長宗さんの「料理の基本」 一学びながら食事作り 10:00(参加費:500円) (定員:10人)	
27	28	29	30	31	4/1	4/2
		★メダカの学校より ～大自然の恵のランチ～ (参加費:500円) パソコン相談室		春の特別企画コンサート パソコン相談室		

※黄色く塗られた日10:00～15:00にオープンしています。

小板橋写真館



よみうりランドのイルミネーション。フランスの演出家による光、噴水、音楽そしてダンスのショー(パリ・ラ・メルヴェイユ)。噴水のライトアップが素敵でしたが、特に白い光の中に溶け込んで浮かび上がるシルエットのダンサーの姿が印象的でした。小板橋秀次

親子のスプリングコンサート♪

☆3/31(木)13時～場所:奈良地域ケアプラザ  
 春の陽気に誘われて街の家族主催のコンサートに出かけてみませんか。出演は前回ご好評でした「リズムックガーデン青葉台」です。ともに子育てを頑張りながら音楽と友情の絆で結ばれたゆかいな仲間たち。ディズニーメドレーから映画音楽まで、身体でリズムを感じながら或いは口ずさみながら、お子さんと一緒にお楽しみ下さい。

