

# 第3回 まちのつむぎマルシェ OPEN!

4/25(土)10:30~15:00

リビングで小さな手作り市が開かれます。手作り品やお野菜の販売、くつろぎカフェスペースやリフレなどを予定しています。この日は利用料なしのオープンデーです。



写真は、前回の様子と販売予定の作品です。当日内容が変更されることがございますのでご了承ください。

## ♪3月3日ひな祭りランチを楽しみました♪

ちらし寿司にお吸い物、天ぷらいろいろ、デザートはお絵かき蒸しケーキ。人参と胡桃の天ぷら、かまぼこの磯部揚げなど、アイデアメニューも大好評でした。



4 2015 April

■予定は変更になる場合もあります Mail: machikazoku@yahoo.co.jp HP: http://www.machinokazoku.info

■24日(金)は、「旬の筍づくし」です。筍は地元の筍を掘ってきますよ

■25日(土)は、「まちのつむぎマルシェ」を行います。参加自由です。

日	月	火	水	木	金	土
3/29	3/30	3/31	1	2	3	4
4/4(土)11:30~13:30 お花見(予定) きれいな桜を見ながら お食事をしましょう お食事は各自好きなものを			おたのしみ	全体連絡会14:00~ パソコン	親子のおしゃべり広場	お花見 11:30~13:30 (お昼は持ち寄り)
5	6	7	8	9	10	11
		パソコン		光輝体験日(無料) 11:00~13:30 日常生活と防災の日 家族の備蓄庫の整備の日 パソコン	親子のおしゃべり広場 ヨガ体験10:45~11:30(参加費:500円) Riengoちゃんの楽しいレッスン 13:00~ 参加費:600円 ★酒粕クッキング(参加費:500円)	
12	13	14	15	16	17	18
「街の家族」の開催日(黄色の表示の日)は、 ランチを作っています (300円) ★印の参加は事前申し込みです ホームページ、又は直接お申し込み下さい		パソコン	おたのしみ	多部田さんの 日々の食事と災害・非常食 <身近な食材> パソコン	親子のおしゃべり広場 普段の工夫食 ★Tomさんの英会話の部屋 10:30~12:00	
19	20	21	22	23	24	25
<div style="border: 1px dashed black; padding: 5px;"> <ul style="list-style-type: none"> <li>■火・水(不定期)・木・金曜日(黄色の表示の日:祝日も)は10時~15時まで開催しています(土・日は基本的には休み)</li> <li>■その他の曜日でも利用可 但し予め運営委員会に相談ください。 連絡先:080-1259-5751(岩間)</li> <li>■会費(一家族):1回/100円。1ヶ月/1000円(いずれかの方法でお願いします)</li> <li>■その他、参加費(材料費・実費)がかかる場合もあります(ホームページ・ポスター等でお知らせいたします)</li> </ul> </div>						
		パソコン		お誕生日会	親子のおしゃべり広場 ★筍づくし (参加費:500円)	まちのつむぎマルシェ はやしさんの野菜販売
26	27	28	29	30	5/1	5/2
		★メダカの学校より ~大自然の恵のランチ~ (参加費:500円) パソコン	みどりの日	パソコン		

## 今月のピックアップイベント

※それぞれ街の家族利用料100円が別途かかります。(マルシェは除く)

### 10日 ヨガ体験

初めての方、若い方からシニアまで、それぞれにあったヨガを体験してみましょう!

### 24日 旬の筍づくし

地元のたけのこをみんなで掘り、料理し、味わう、毎年大盛況のイベントが今年も。

### 28日 メダカの学校より~大自然の恵みのランチ~

NPO 法人メダカの学校の無農薬のお米やお野菜など、こだわりの食材を使ったランチ。お野菜などを購入することもできますよ。



・・・かわいいお弁当レシピ・・・

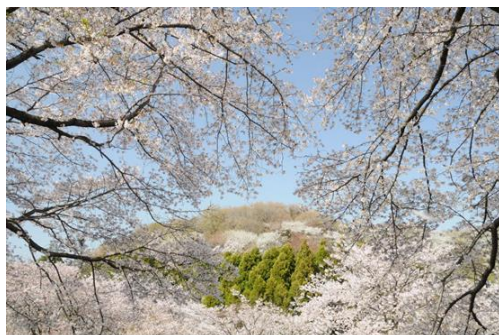
4月は何かとお弁当を作る機会も多いですね♪  
みんなから「かわいい!」と評判の編集部1さんのお弁当を紹介します。

◎かにかまりんごの作り方◎



★材料 かにかま2本、卵1個、細いパスタ1本、  
キュウリの皮部分少量、黒ゴマ  
かにかま2本の白い方同士を合わせて、両端、真ん  
中と3か所をパスタで止める(突き出ないように)。  
①で作ったかにかまを芯にして卵焼きを焼く。  
卵焼きを切り、かにかまの部分に黒ゴマを4つ、種  
のように並べる(楊枝を使うと上手くいく)。  
キュウリの皮をかつらむきし、キッチンバサミで枝  
と葉っぱを作り、枝は卵とかにかまの隙間に刺し、  
葉っぱはパスタで刺して固定する。

\*今月の投稿



第一公園の、毎年同じ場所で撮影していますが、木が  
大きくなり遠くに見える玉川学園の山が小さく見える  
ようになりました。(撮影者より)

街の家族は、赤ちゃんからお年寄りまで地域のみんな  
が集まって『どんな時でもささえあえる』気軽な憩い  
の場所を目指しています。イベントへの参加のお申し  
込みは下記までどうぞ。

※また暮らしに関するこんな企画は?というみなさまのアイディア  
も随時募集しております。お気軽にお問い合わせください。

どんな時でもつながりあえる 街の家族

〒227-0036

横浜市青葉区奈良町1566の332

E-mail: machikazoku@yahoo.co.jp

HP: http://www.machinokazoku.info

Facebook:

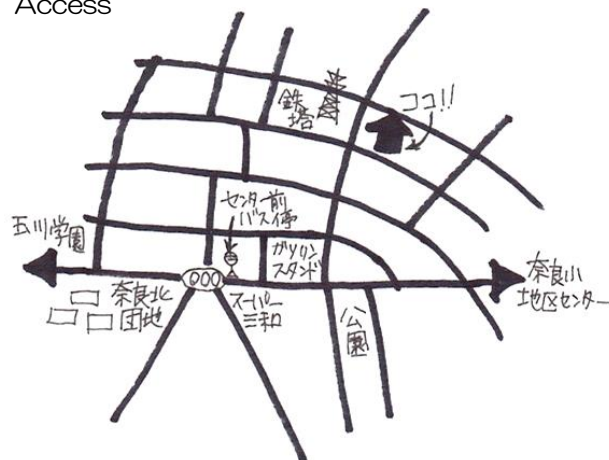
http://www.facebook.com/machinokazoku

開催曜日: 毎火、木、金曜日と水曜日(不定期)

利用時間: 10:00~15:00(時間内出入り自由)

利用料(一家族) ¥100/回もしくは¥1,000/月

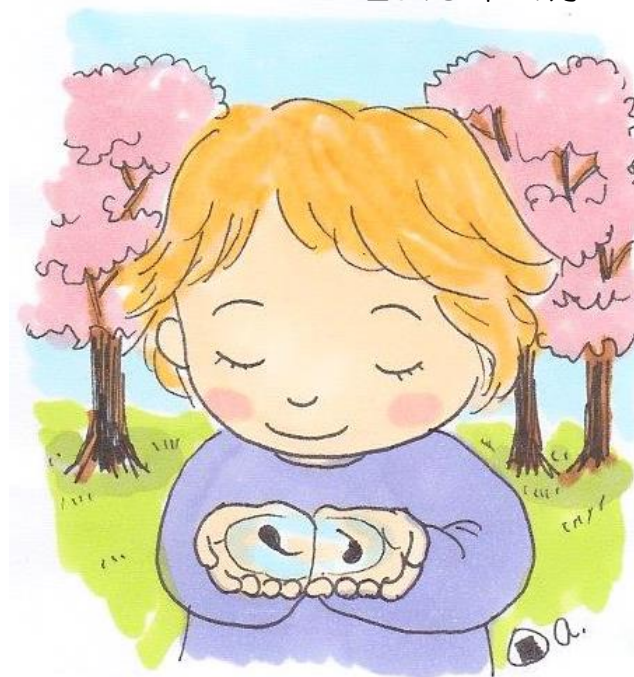
Access



東急バス、横浜市バス「センター前」下車徒歩5分



2015年4月



今月の特集

- ☆第3回まちのつむぎマルシェのお知らせ
- ☆ひな祭りをお祝いしました
- ☆こどものお弁当アイデア
- ☆今月の投稿

まちだよりに掲載する写真や俳句、イベントの感想など  
皆様の投稿をお待ちしております。下記アドレスにお送りください  
machikazoku@yahoo.co.jp