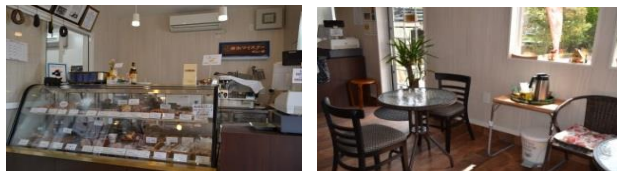


まちのお店紹介 シュタットシンケン “かくれが工房”



奈良保育園のすぐそばにあるハム&ソーセイジ専門店「シュタットシンケン “かくれが工房”」をご存知ですか？本店は青葉台にある、とても有名なお店です。「前から家でのおんびりとどこにもない商品を作りたいんだよね」とニコニコ話すオーナーの中山さんが、昨年この“かくれが工房”をオープンさせました。店名の意味は、ドイツ語で「町のハム屋」という意味だそう。

お店の一押し商品は、横浜産豚肉「はまぼーく」を使い、中に青葉グリーンファームの無農薬キャベツがたっぷり入った「横浜フランク」。年配の方にもお子様にも食べやすいと評判です。他にも「味噌ベーコン」「白カピサラミ」など人気商品がたくさん！

店内にはイートインスペースもあり、買った商品をドイツビールと一緒にその場で食べることもできます。他にもコーヒーとドイツ人直伝のレシピで作った、手作りのシュトーレンのセットもおすすです。よ♪「何でも作っちゃう」という中山さん。土曜日限定でピザや食パンも焼いて販売しています。「こだわり」を伺ったところ、「笑顔で愛情込めて作ること」と言う素敵なお答えが返ってきました。味も中山さんの人柄も魅力的なお店です。

ぜひ一度、足を運んでみて下さいね！



シュタットシンケン かくれが工房
青葉区奈良町1836(奈良保育園正門前)
TEL & Fax 045-511-7876
営業時間: 10:00~18:00 定休日: 火・水

5 2015 May

■予定は変更になる場合もあります Mail: machikazoku@yahoo.co.jp HP: http://www.machinokazoku.info
 ■1日は季節の行事として、5月の節句: 柏餅づくりを行います
 ■5日・6日はお休みです ■(6月)は着付けと、お茶会(風)を行う予定です

日	月	火	水	木	金	土
4/26	4/27	4/28	4/29 昭和の日	4/30	1 親子のおしゃべり広場 5月の節句: 柏餅づくり	2
■火・水(不定期)・木・金曜日(黄色の表示の日: 祝日も)は10時~15時まで開催しています(土・日は基本的には休み) ■その他の曜日にも利用可 但し予め運営委員会に相談ください。連絡先: 080-1259-5751(岩間) ■会費(一家族): 1回/100円。1ヶ月/1000円(いずれかの方法でお願いします) ■その他、参加費(材料費・実費)がかかる場合もあります(ホームページ・ポスター等でお知らせいたします)						
3 憲法記念日	4 みどりの日	5 こどもの日	6 振替休日	7 全体連絡会 14:00~ 光輝リラックスタイム 11:00~13:30 生活と防災と保存庫の整理の日 パソコン	8 親子のおしゃべり広場 ★酒粕クッキング (参加費: 500円)	9 土曜カフェ 11:00~14:00
10	11	12 つむぎ工房ニット部 (参加費: 100円) パソコン	13	14 つむぎ工房ミシン部 (参加費: 300円) パソコン	15 親子のおしゃべり広場 備蓄食材のランチ(参加費: 300円) ★Tomさんの英会話のお部屋 10:30~12:00	16
17	18	19 ★メダカの学校より ~大自然の恵のランチ~ (参加費: 500円) パソコン	20 おたのしみ	21	22 親子のおしゃべり広場 ★創作ランチ (参加費: 700円) 経理マルシェ&林さんの野菜販売	23
24	25 31	26 パソコン	27	28 お誕生日会 ★陶芸教室(13:00~) (参加費: 500円) パソコン	29 親子のおしゃべり広場	30

今月のピックアップイベント

※それぞれ街の家族利用料100円が別途かかります。

1日 柏餅作り

シニアの方に手ほどきを受け、みんなで柏餅を作ります。出来立ての柏餅を味わってみませんか？

12日 ニット部~初めての編み物~

興味はあるけど、道具や糸の選び方もわからない方に。

みんなで基礎からやります。目指せ、今年の冬物!?

まちにある毛糸や道具を使えますので、手ぶらでどうぞ♪参加費¥100

14日 ミシン部~初心者さんのためのミシン講座~

ミシンを使って何か作ってみたい。でも「糸のかけ方もわからない」といった方や「ミシンすらもってないけど、やってみたい」と思っている方はぜひ！まちのミシンを使って、ソーイングの先生に使い方から教えて貰えます。

恥ずかしがらずに、まずはトライ!!布と簡単な裁縫道具をご持参下さい。参加費¥300

♪街の家族親子とシニアの交流の集い♪

リズムックガーデン青葉台

コンサートレポート

奈良地域ケアプラザにて、リズムックガーデン青葉台さんによるコンサートが開催されました。

リズムックガーデン青葉台さんは、「子育てサークル」から音楽好きの仲間が集まって誕生したグループとのこと。子供たちを暖かく見守ってくださりながら、盛りだくさんの曲を演奏して頂きました。老若男女みんなで大満足のひと時を過ごしました。



リズムックガーデン青葉台さんによる演奏♪



みんなで「となりのトトロ」を子供も大人も一緒に大合唱♪

今月の投稿



鶴川で通りがかりに見かけた白藤

街の家族は、赤ちゃんからお年寄りまで地域みんなが集まって『どんな時でもささえあえる』気軽な憩いの場所を目指しています。イベントへの参加のお申し込みは下記までどうぞ。

※また暮らしに関するこんな企画は？というみなさまのアイデアも随時募集しております。お気軽にお問い合わせください。

どんな時でもつながりあえる 街の家族

〒227-0036

横浜市青葉区奈良町1566の332

E-mail: machikazoku@yahoo.co.jp

HP: <http://www.machinokazoku.info>

Facebook:

<http://www.facebook.com/machinokazoku>

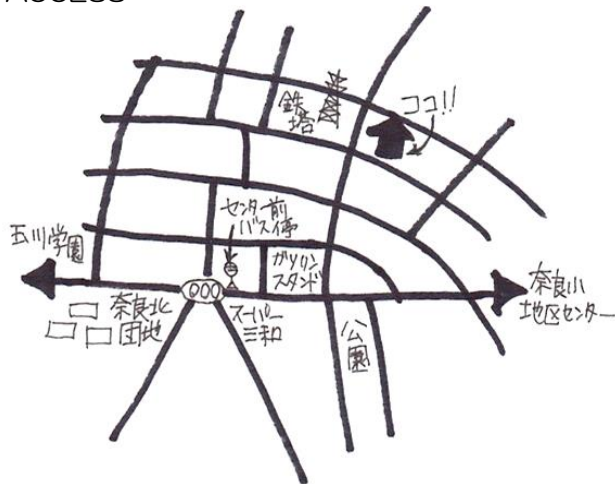
開催曜日: 毎火、木、金曜日と

水曜日(不定期)

利用時間: 10:00~15:00(時間内出入り自由)

利用料(一家族) ¥100/回もしくは¥1,000/月

ACCESS



東急バス、横浜市バス「センター前」下車徒歩5分



2015年 5月



今月の特集

☆まちのお店紹介

「シュタットシンケン “かくれが工房”」

☆リズムックガーデン青葉台

コンサートレポート

☆今月の投稿

まちだよりに掲載する写真や俳句、イベントの感想など皆様の投稿をお待ちしております。下記アドレスにお送りください。

machikazoku@yahoo.co.jp